

EMPLOI au lieu de travail (1)
Département du Var
Emplois selon le secteur d'activité

	Var			structure en 2017	
	2012	2017		PACA	France
		effectif	structure		
agriculture	2,1%	6 946	1,9%	1,7%	2,6%
industrie	7,0%	24 489	6,8%	8,4%	12,2%
construction	8,6%	28 968	8,0%	6,9%	6,4%
commerce, transport, serv. divers	43,1%	156 390	43,4%	48,2%	46,8%
adm. publique, enseignement, santé, action	39,2%	143 232	39,8%	34,8%	32,0%
total des emplois	100,0%	360 025	100,0%	100,0%	100,0%

source : Insee recensements de la population (expl. compl.)
Emplois selon la sphère économique

	Var			structure en 2017		
	2007	2012	2017	Var	PACA	France
sphère présentielle	269 909	276 097	280 964	78,0%	71,3%	65,3%
sphère productive	74 621	75 667	79 132	22,0%	28,7%	34,7%
total des emplois	344 530	351 764	360 096	100,0%	100,0%	100,0%

source : Insee recensements de la population (expl. compl.)

Les activités présentielles sont les activités mises en œuvre localement pour la production de biens et de services visant la satisfaction des besoins de personnes présentes dans la zone, qu'elles soient résidentes ou touristes. Les activités productives sont déterminées par différence. Il s'agit des activités qui produisent des biens majoritairement consommés hors de la zone et des activités de services tournées principalement vers les entreprises correspondantes. (INSEE)

Emplois selon le statut professionnel

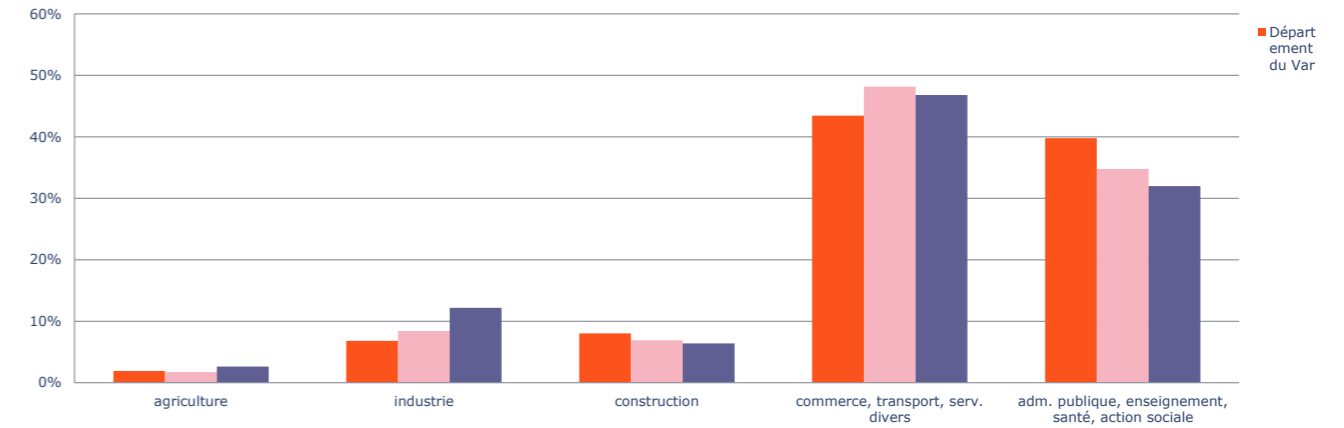
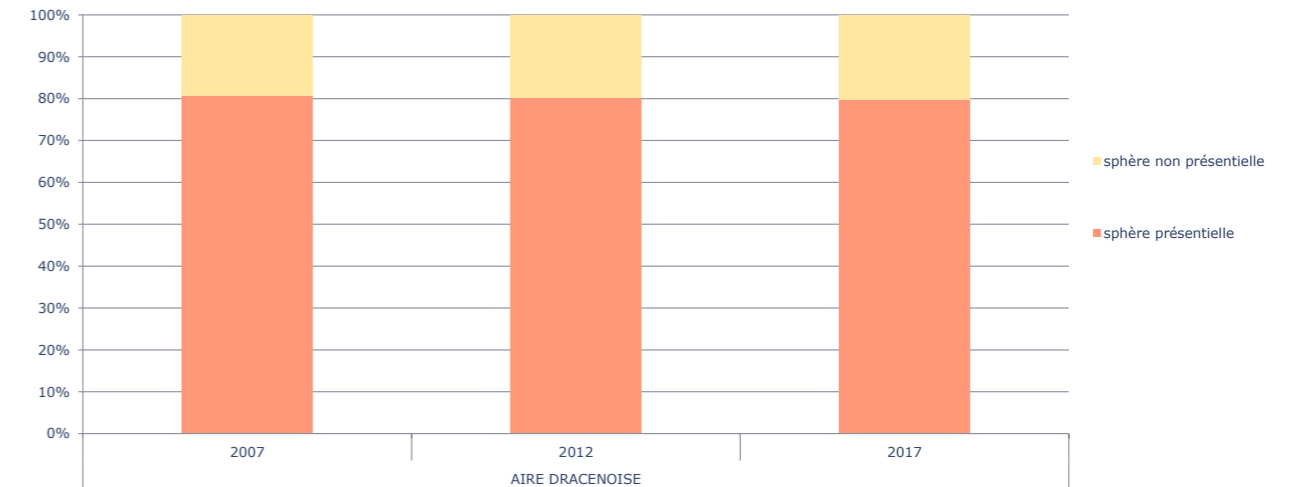
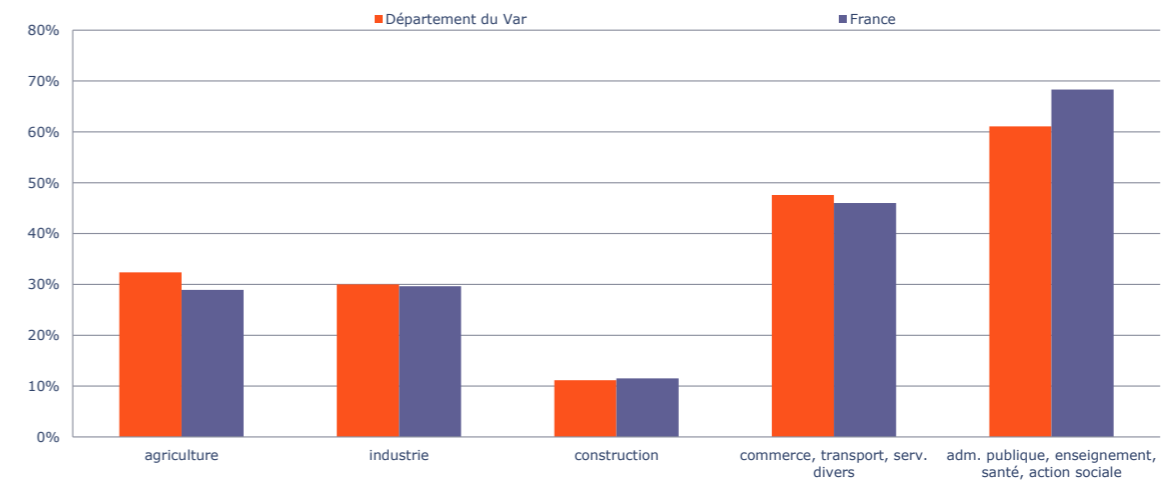
	2012		2017			
	Var		Var		structure	
	effectif	structure	effectif	structure	PACA	France
salariés	295 177	83,9%	299 265	83,1%	85,2%	88,0%
dont femmes	149 384	42,5%	152 904	42,5%	43,4%	44,4%
partiels	57 088	16,2%	55 161	15,3%	15,6%	15,6%
non salariés	56 454	16,1%	60 760	16,9%	14,8%	12,0%
dont femmes	19 189	5,5%	21 759	6,0%	5,3%	4,1%
dont indépendants	34 463	9,8%	38 927	10,8%	9,3%	7,1%
dont employeurs	21 139	6,0%	21 055	5,8%	5,3%	4,8%
dont aides familiaux	851	0,2%	778	0,2%	0,2%	0,1%
total des emplois	351 631	100,0%	360 025	100,0%	100,0%	100,0%

source : Insee recensements de la population (expl. compl.)
Taux de féminisation des emplois* par secteur d'activité

	2012		2017			
	Var		Var		taux de féminisation*	
	effectif	taux de féminisation*	effectif	taux de féminisation*	PACA	France
agriculture	2 477	32,8%	2 248	32,4%	31,0%	28,9%
industrie	7 231	29,5%	7 344	30,0%	29,6%	29,6%
construction	3 204	10,6%	3 231	11,2%	11,8%	11,5%
commerce, transport, serv. divers	72 648	47,9%	74 393	47,6%	45,4%	46,0%
adm. publique, enseignement, santé, action sociale	83 074	60,3%	87 491	61,1%	65,9%	68,3%
total des emplois (occupés par une femme)	168 634	48,0%	174 707	48,5%	48,6%	48,5%

source : Insee recensements de la population (expl. compl.)

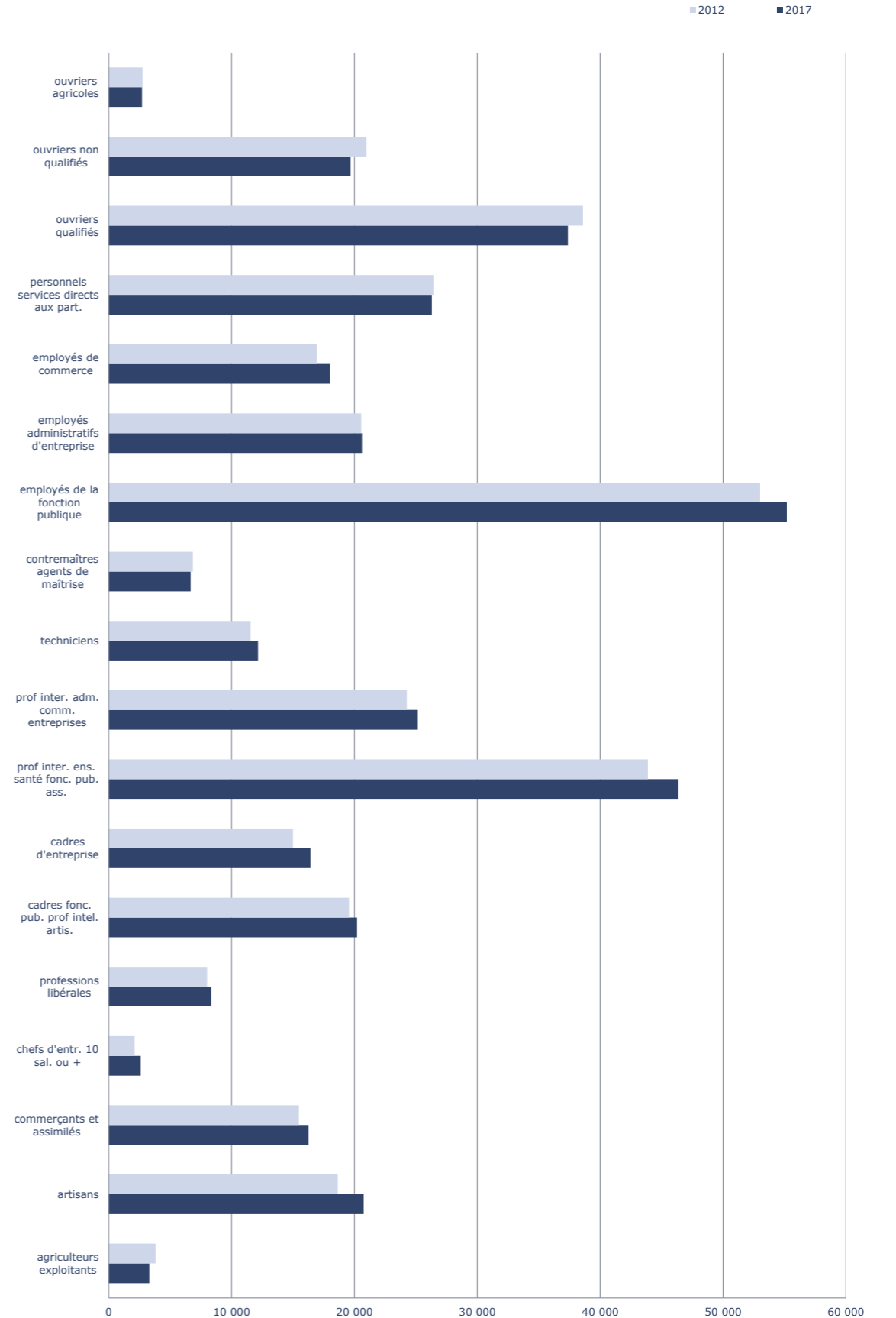
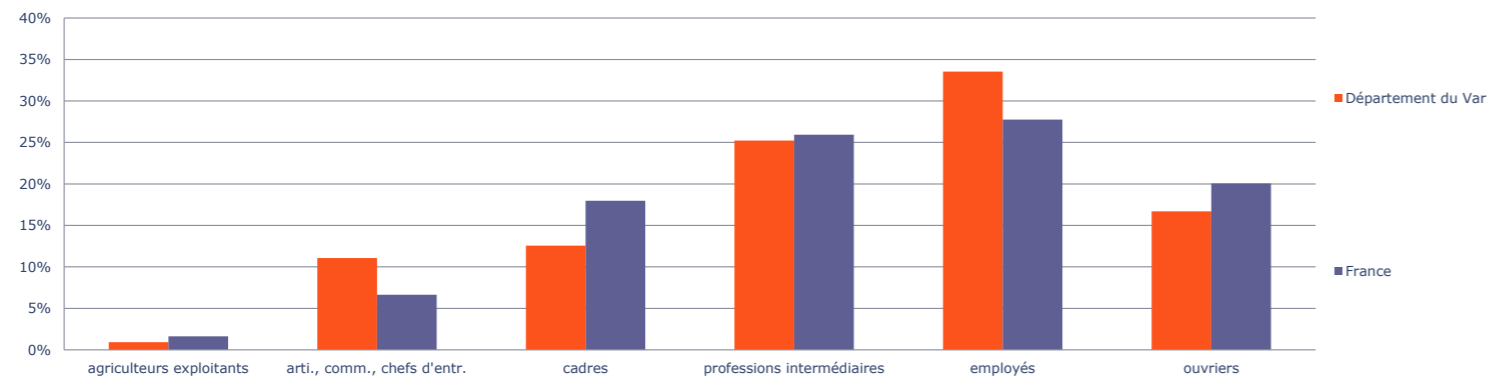
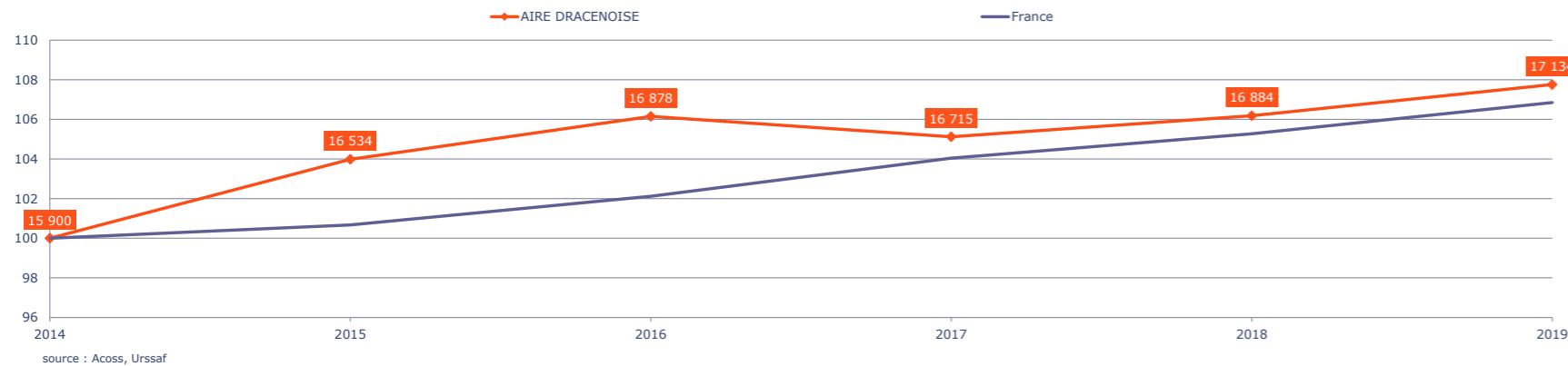
*Le taux de féminisation des emplois, pour une classe d'emplois, est la part des emplois de cette classe qui sont occupés par des femmes

Emplois selon le secteur d'activité en 2017

Répartition des emplois selon la sphère économique entre 2007 et 2017

Taux de féminisation des emplois selon le secteur d'activité en 2017


EMPLOI au lieu de travail (2)
Département du Var
Qualification des emplois (au lieu de travail)

	Var				structure en 2017		
	2007	2012	2017	12-17*	Var	PACA	France
agriculteurs exploitants	4 241	3 822	3 300	-2,9%	0,9%	0,9%	1,6%
artisans	15 463	18 635	20 750	2,2%	5,8%	4,4%	3,2%
commerçants et assimilés	15 003	15 477	16 262	1,0%	4,5%	3,8%	2,7%
chefs d'entr. 10 sal. ou +	2 067	2 104	2 595	4,3%	0,7%	0,7%	0,7%
sous total arti., comm, chefs d'entr.	32 533	36 216	39 607	1,8%	11,1%	9,0%	6,7%
professions libérales	7 134	8 007	8 341	0,8%	2,3%	2,5%	2,0%
cadres fonc. pub. prof intel. artis.	18 920	19 551	20 209	0,7%	5,6%	6,2%	6,2%
cadres d'entreprise	12 910	15 002	16 411	1,8%	4,6%	8,0%	9,7%
sous total cadres	38 964	42 559	44 962	1,1%	12,6%	16,6%	18,0%
prof inter. ens. santé fonc. pub. ass.	40 966	43 887	46 375	1,1%	12,9%	12,3%	11,3%
prof inter. adm. comm. entreprises	23 374	24 262	25 157	0,7%	7,0%	8,2%	8,3%
techniciens	10 274	11 540	12 155	1,0%	3,4%	3,9%	4,4%
contremaîtres agents de maîtrise	6 895	6 849	6 671	-0,5%	1,9%	2,1%	2,0%
sous total professions intermédiaires	81 509	86 538	90 358	0,9%	25,2%	26,5%	25,9%
employés de la fonction publique	53 281	53 025	55 198	0,8%	15,4%	13,0%	11,4%
employés administratifs d'entreprise	21 435	20 557	20 605	0,0%	5,8%	6,1%	5,7%
employés de commerce	18 066	16 945	18 021	1,2%	5,0%	4,6%	4,3%
personnels services directs aux part.	23 879	26 485	26 304	-0,1%	7,3%	6,4%	6,3%
sous total employés	116 661	117 011	120 128	0,5%	33,5%	30,1%	27,8%
ouvriers qualifiés	40 330	38 597	37 377	-0,6%	10,4%	10,3%	11,9%
ouvriers non qualifiés	22 411	20 978	19 683	-1,3%	5,5%	5,9%	7,3%
ouvriers agricoles	2 858	2 751	2 716	-0,3%	0,8%	0,7%	0,8%
sous total ouvriers	65 599	62 326	59 776	-0,8%	16,7%	16,9%	20,1%
total emplois	339 508	348 474	358 131	0,5%	100,0%	100,0%	100,0%

* variation moyenne annuelle en %
source : Insee recensements de la population (expl. compl.)

Evolution de la qualification des emplois (en nombre d'emplois) du territoire, entre 2012 et 2017

Qualification des emplois au lieu de travail en 2017

Evolution de l'emploi salarié privé base 100 en 2014


source : Acoff, Urssaf