

Portrait statistique du département du Var

1 058 740 habitants en 2017

597 254 ha de surface

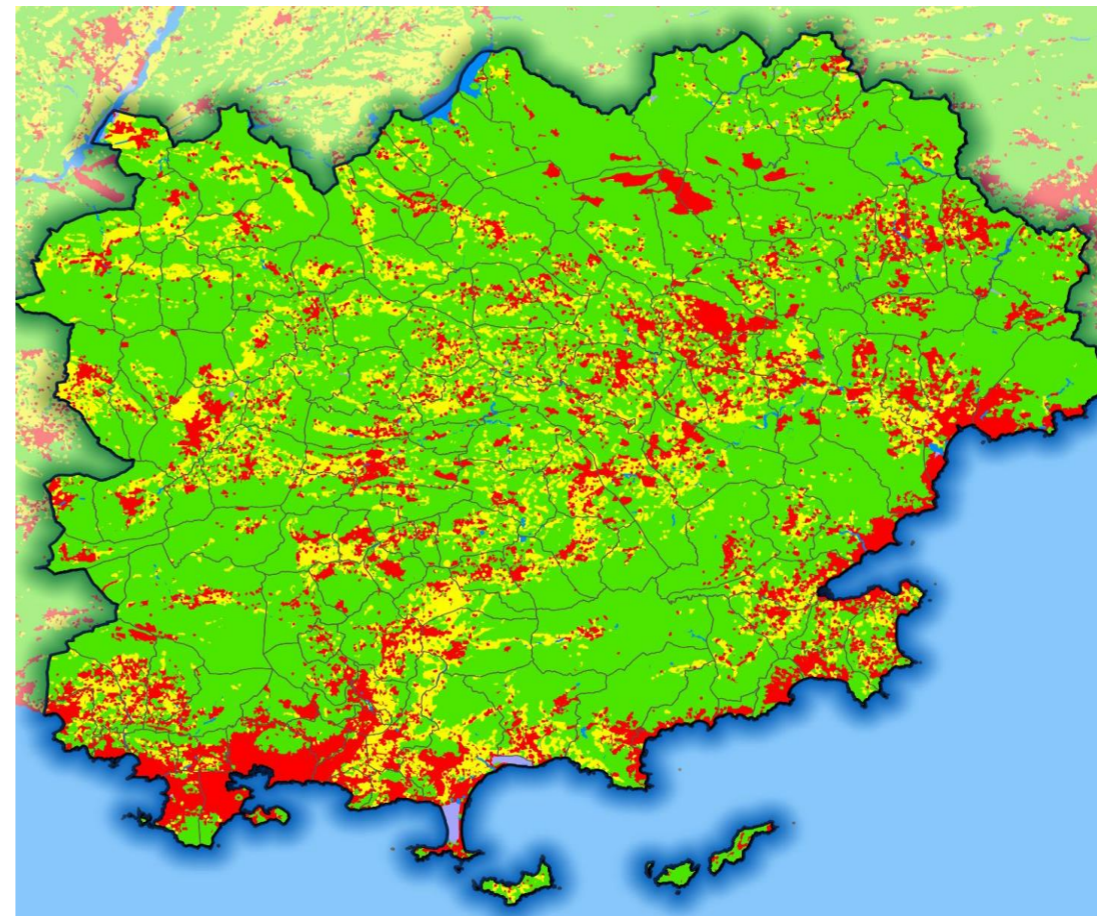
Dans le portrait les comparaisons à l'échelle nationale se font avec la France métropolitaine.

NB "SS" : tout au long du document lorsqu'il apparait "ss" à la place d'une valeur cela signifie qu'elle est couverte par le secret statistique

	Var	
	structure en 2006	structure en 2014
territoires artificialisés	13,3%	13,6%
territoires agricoles	12,5%	12,5%
forêts et milieux semi-naturels	73,1%	72,8%
zones humides et surfaces en eau	1,2%	1,2%
surface totale	100,0%	100,0%

source : occupation du sol 2006-2014 - CRIGE

Note : Lorsqu'il n'y a pas d'évolution entre 2006 et 2014, le taux est de 0%, tandis qu'il y a absence dans les deux années, il s'affiche "--"

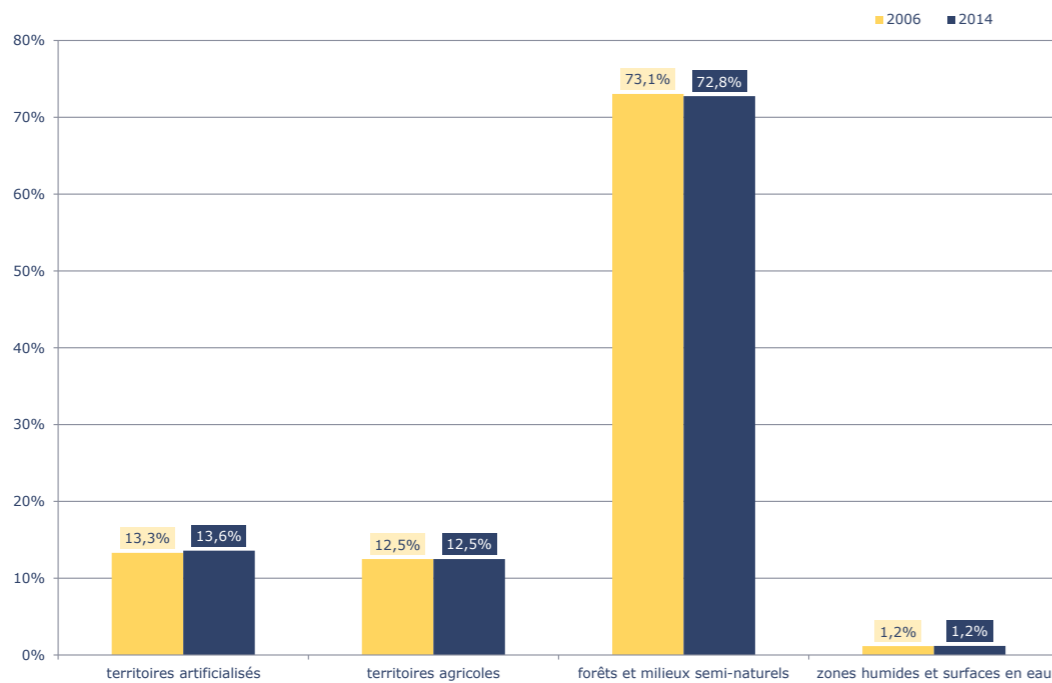


Occupation du sol 2014

- Espaces artificialisés
- Espaces agricoles
- Forêts et milieux semi-naturels
- Zones humides
- Surfaces en eau

0 100 km

Part de chaque type d'espace en 2006 et 2014



Structuration du territoire en 2014

